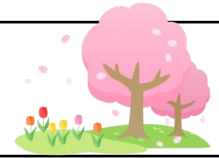




4月 行事予定



- 8日(水) 着任式、第1学期始業式 (児童下校 2～5年: 11:30 6年: 14:30)
- 9日(木) 入学式 (児童下校 11:30)
- 10日(金) 給食開始、地区児童会、発育測定(4・5・6年) (児童下校 14:20)
- 13日(月) 発育測定(特・2年) (児童下校 1年: 14:20 他: 通常通り)
県学力調査(3～6年国語、4～6年理科)
- 14日(火) 発育測定(1・3年) 県学力調査(3～6年算数、4～6年社会)
研修会のため早帰り (児童下校 1年: 14:20 他: 14:25)
- 15日(水) 見守り隊感謝の集い、交通安全教室(1年)
(児童下校 1年: 14:20 他: 通常通り)
- 16日(木) 聴力検査(特支、1・2年)
- 17日(金) 聴力検査(3・4・5・6年) 研修会のため早帰り (児童下校 13:30)
- 18日(土) 学習参観、愛育会総会、歓送迎会 (児童下校 12:20)
- 20日(月) 振替休業日
- 21日(火) 児童会任命式・学校安全リーダー委嘱式、委員会活動
- 22日(水) 学納金振替日 町版学力調査(3～5年国語、6年理科)
- 23日(木) 全国学力学習状況調査(6年国語、算数) 町版学力調査(3～5年算数)
- 24日(金) 全国学力学習状況調査 児童質問紙 町版学力調査(4・5年理科)
耳鼻科検診(特支、1・3年)
- 27日(月) 眼科検診(特支、1～3年)
- 28日(火) 入学おめでとう集会
- 29日(水) 【祝】昭和の日
- 30日(木) 避難訓練、家庭確認日(1日目) (児童下校 14:25)



5月の主な行事

- | | |
|--|---|
| 1日(金) 家庭確認日(2日目) 児童下校 14:25
結団式・なかよし班活動 | 15日(金) スポーツ交流フェスティバル(6年)
耳鼻科検診(5・6年) |
| 3日(日) 【祝】憲法記念日 | 19日(火) 委員会活動、内科検診(2年) |
| 4日(月) 【祝】みどりの日 | 20日(水) 特別支援合同学習 代表委員会
内科検診(3・4年) |
| 5日(火) 【祝】こどもの日 | 21日(木) 歯科検診(1・5・6年) |
| 6日(水) 振替休日 | 22日(金) 3年自転車教室
内科検診(5・6年) |
| 7日(水) 眼科検診(4～6年) | 26日(火) クラブ活動 |
| 8日(木) 耳鼻科検診(2・4年) | 28日(木) 宿泊学習(4年) |
| 12日(火) クラブ活動、内科検診(特・1年) | 29日(金) 宿泊学習(4年) |
| 13日(水) 宿泊学習(5年) } 国立立山 | |
| 14日(木) 宿泊学習(5年) } 青少年自然の家 | |